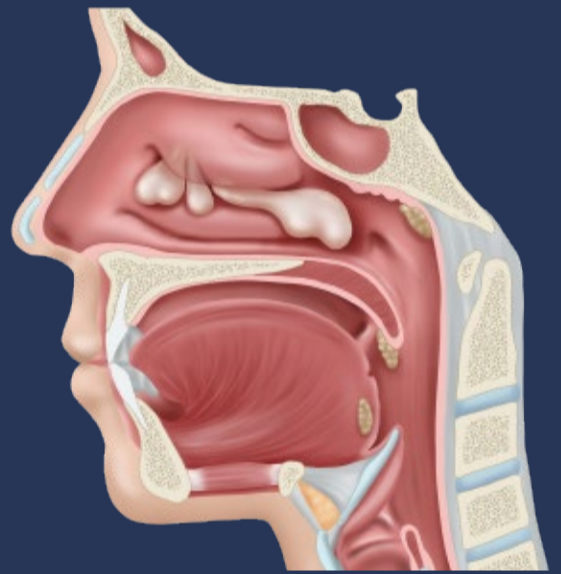




¿CUÁLES SON LOS FACTORES DE RIESGO DE LA RINOSINUSITIS CRÓNICA CON PÓLIPOS NASALES?

La Rinosinusitis Crónica con Pólipos Nasales (RSCcNP) es una enfermedad heterogénea,

es decir, tiene varios factores que intervienen en cómo se produce la enfermedad.^{1,2,3}



Los factores de riesgo son aquellos que pueden desencadenar los síntomas de la RSCcNP. Los más frecuentes son:



Factores genéticos:
Historia familiar y predisposición a que se puedan desarrollar los pólipos nasales.^{2,3,4,7}



Alteraciones en el sistema inmune (células de defensa del cuerpo) y fallas en la protección de la piel y las mucosas.^{1,3,4,5}



Factores medioambientales:
Infecciones virales y/o bacterianas: polvo o cambios bruscos de temperatura. Agentes agresores de la mucosa nasal y de las vías respiratorias en general, como sustancias químicas.^{1,2,3,5,7,8}